



SotePeda24/7

Webinaarisarja 2/7 01.09.2020

Monitoimijuustyökalut

Jaana-Maija Koivisto HAMK Smart

Marianne Laurila, Muova/VAMK

Webinaarin ohjelma

- Monitoimijuus kehittämissyhteisöissä: määrittelyä
 - Monitoimijuus kehittämissyhteisöissä työkalut
1. MONITOIMIJUUSKARTTA/Marianne Laurila
 2. PALVELUJÄRJESTELMÄN NYKYTILA JA TULEVAISUUS/Jaana-Maija Koivisto
 3. TOIMINTAKONSEPTIN RAKENTAMISEN PROSESSI /Jaana-Maija Koivisto



Sote 24/7 Peda

ILMAINEN
VAHVISTA
DIGISOTE-
OSAAMISTA
-WEBINAARISARJA

TIISTAISIN KLO 14-15 (29.9. klo 13-15)

25.8.2020 SOTEDIGITALISAATION AVOIMET OPPIMATERIAALIT - SOTEPEDA 24/7 -HANKKEEN YLEISESITTELY

1.9.2020 MONITOIMIJUUSTYÖKALUT
29.9.2020 DIGISOTEN ETIIKKA Huom! klo 13-15
27.10.2020 PALVELUMUOTOILU SOTESSA
3.11.2020 DIGISOTE OSAAMISEN MÄÄRITTELY
17.11.2020 TIEDOLLA JOHTAMINEN
1.12.2020 TYÖELÄMÄSSÄ OPPIMINEN 24/7

Liity webinaariin:
<https://urly.fi/1FBf>

 @SotePeda247 #sotepeda247
 SOTE-PEDA 24/7

Lue lisää hankkeesta: www.sotepeda247.fi



SotePeda pähkinäkuoressa



23 korkeakoulun SotePeda24/7 -verkosto



jamk.fi

Jyväskylän ammattikorkeakoulu



TURKU AMK
TURKU UNIVERSITY OF
APPLIED SCIENCES



LAPIN AMK¹
Lapland University of Applied Sciences



OAMK
OULUN AMMATTIKORKEAKOULU



XAMK

Kaakkois-Suomen
ammattikorkeakoulu



Karelia
AMMATTIKORKEAKOULU

VAMK
VAASAN AMMATTIKORKEAKOULU
UNIVERSITY OF APPLIED SCIENCES

YRKESHÖGSKOLAN
NOVIA



SeAMK
SEINÄJOKI AMMATTIKORKEAKOULU
SEINÄJOKI UNIVERSITY OF APPLIED SCIENCES



K
KAMK - University
of Applied Sciences

Tampereen yliopisto
Tampereen ammattikorkeakoulu

LAMK
Lahden ammattikorkeakoulu
LAIKU University of Applied Sciences

HUMAK
HUMANISTINEN
AMMATTIKORKEAKOULU

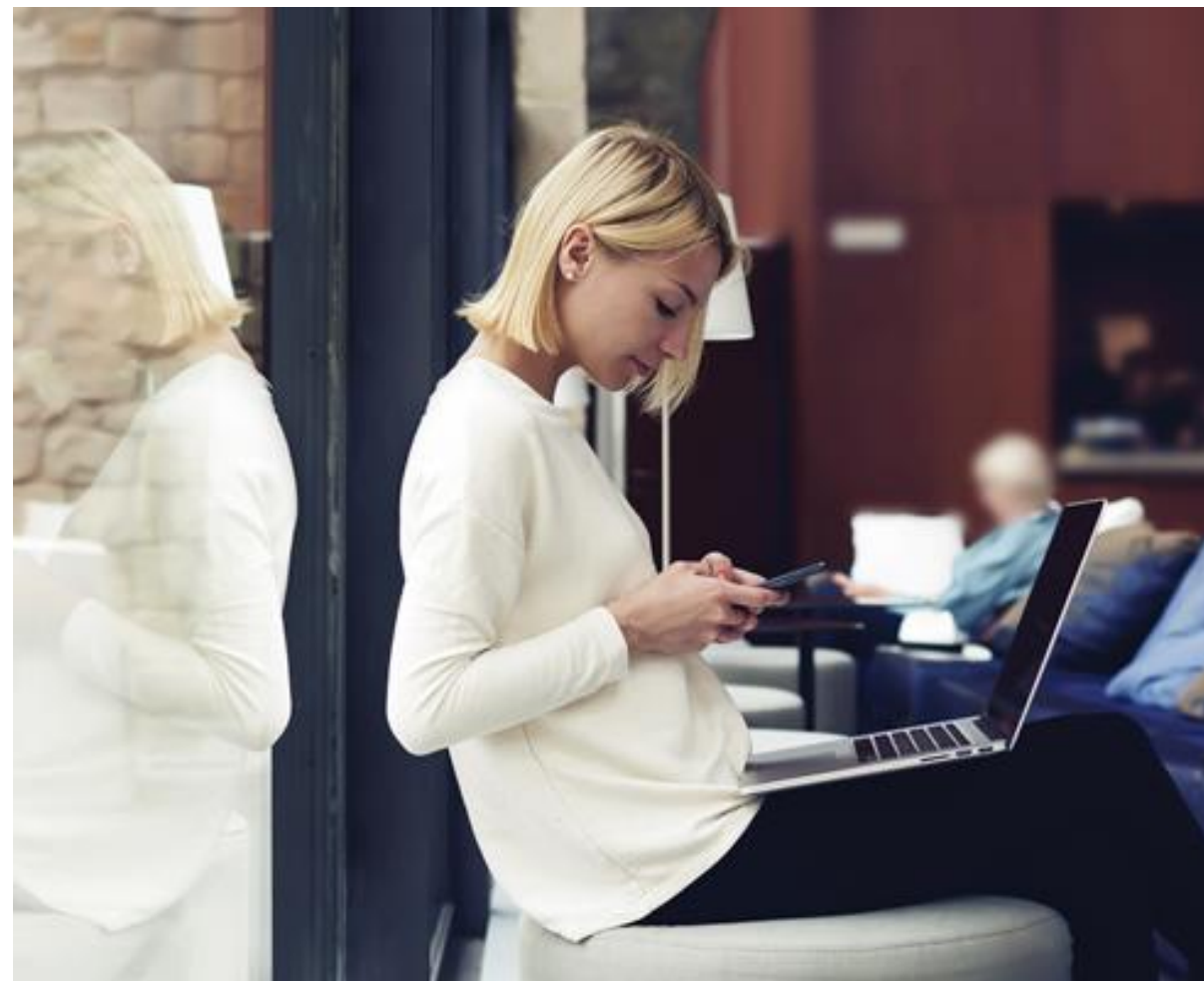
Haaga-Helia
University of Applied Sciences

HAMK
HÄMEEN AMMATTIKORKEAKOULU
HÄME UNIVERSITY OF APPLIED SCIENCES

Diak

Hankkeen visio

- Korkeakoulun opettaja on monialainen digitaalinen ja pedagoginen osaaja kansallisissa avoimissa oppimisympäristössä
- Osaamiskuvaukset ja opinnot lisäävät korkeakouluopiskelijoiden ja työelämän toimijoiden sotedigi-osaamista ja eettisiä toimintatapoja sekä kykyä kehittää soten digitaalisia ihmislähtöisiä palveluja monitoimijaverkostoissa



Osaavat ammattilaiset
soten sähköisissä
palveluissa

SotePeda 24/7
osaamisalueet

Mikro

Pulmahuone (VR-lasit)

MOOC

Kunnalliset sotepalvelut
Yksityiset sotepalvelut

Avoin
oppimateriaali

Korkeakoulut

Toinen aste

Digital
Living Lab



Terveysalan opettajat

Palvelumuotoilualan
opettaja

Elinikäinen oppiminen

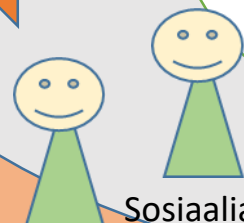


Eri alojen opiskelijat
tutkinto ja työelämä



Työelämä-
kouluttajat

Toisen asteen opettajat



Sosiaalialan opettaja

IT- alan opettaja



DigiCampus
Moodle

MOOC

Avoimet
Oppimateriaalit
Aoe.fi

Työelämäyhteisöt

Monitoimijuus

Trialogiset
oppimismenetelmät

Sähköisiin palveluihin
liittyvät yritykset

Eettiset toimintamallit

Osaamisen määrittely

Sote
Digitalisaatio

Digi-
pedagogiikka

Erilaiset verkostot

Ahonen 2019



Monitoimijuus kehittämissyhteisöissä

Jaana-Maija Koivisto, HAMK; Marianne Laurila, VAMK Muova; Pia Liljeroth, Novia; Virpi Maijala, SeAMK; Sanna Nieminen, HUMAK; Kati Ojala, LAB; Pia Tamminen, HAMK; Tarja Tolonen, LAB

- Monet yhteiskunnalliset muutokset ovat johtaneet siihen, että sosiaali- ja terveydenhuollon palvelujen kehittämisessä ja tuottamisessa laaja-alainen yhteistyö ja erilaiset verkostot ovat välttämättömiä.
- Monitoimijaisella yhteistyöllä tarkoitetaan yhteistyön tekemistä, kehittämistä ja tutkimista siten, että kansalainen on osallinen sekä palveluprosessissa että palvelun kehittämis- ja tutkimusprosessissa.

Monitoimijuus

- Monitoimijuudella tarkoitetaan julkisen, yksityisen, kolmannen sektorin sekä kansalaisten yhteistä toimintaa.
- Monitoimijuuden lähikäsite on monialainen yhteistyö.
- Monitoimijuuden erottaa monialaisuudesta se, että edustettuina on ammattialojen lisäksi kolmas sektori ja kansalaiset.

Kehittämisyhteisö

- Kehittämisyhteisöllä tarkoitetaan sellaista yhteistoimintaa, jonka tuloksena syntyy jotakin uutta.
- Kehittämisyhteisön toiminnalla on yhteinen päämäärä, johon sen jäsenet pyrkivät omien tavoitteidensa kautta.
- Kehittämisyhteisö koostuu erilaisista toimijoista, jotka tiedostavat olevansa osa kehittämisyhteisöä.
- Kehittämisyhteisö toimii tietyn ajan, jonka aikana sillä voi olla yksi tai useampia tehtäviä.

Monitoimijainen kehittämissyhteisö

- Monitoimijainen kehittämissyhteisö tarkoittaa julkisen, yksityisen, kolmannen sektorin ja kansalaisten tuottamaa yhteistoimintaa, jonka tuloksena syntyy jotain uutta.
- Monitoimijuudella kehittämissyhteisöissä tarkoitetaan työskentelyä, jossa kaikkien osapuolten tieto, valta ja osallisuus toteutuvat tasavertaisina.
- Monitoimijainen kehittämissyhteisö pyrkii hyödyntämään toiminnassaan digitaalisuutta. Monitoimijainen kehittämissyhteisö käsittelee toimintoja ja prosesseja, ei yksittäisten asiakkaiden asioita.

Monitoimijuus kehittämissyhteisöissä työkalut

Työkalujen tavoitteena

- Auttaa tunnistamaan palvelujärjestelmän erilaisia toimijoita sekä niiden tehtäviä ja rooleja
- Auttaa suunnittelemaan palveluita asiakaslähtöisesti ja monitoimijaisesti
- Auttaa soveltamaan monitoimijaisen kehittämissyhteistyön malleja ja menetelmiä

Työkalut

- Monitoimijuuskartta
- Asiakaslähtöinen ajattelu –testi
- Palvelujärjestelmän nykytila ja tulevaisuus -työkalut
- Toimintakonseptin rakentamisen prosessi
- Monitoimijuusosaamisen itsearviointi

Monitoimijuuskartta

Analyysityökalu palvelujärjestelmän
toimijoiden tunnistamiseen

Miksi työkalu kehitettiin?



Tarve työkalun kehittämiseksi

- Kokonaiskuvan muodostaminen sosiaali- ja terveydenhuollon palvelujärjestelmän kehittämiseen vaikuttavista toimijoista
- Tähän tarkoitukseen ei ole ollut aikaisemmin saatavilla sopivaa visuaalista analyysityökalua
- Perinteinen sidosryhmäteoreettinen ”yrityskeskeinen” graafinen esitystapa soveltuu melko huonosti havainnollistamaan sosiaali- ja terveyspalvelujen monitoimijaista kehittämistyötä, joka perustuu eri yhteiskuntasektoreiden toimijoiden tavoitteelliseen yhteistoimintaan ja asiakaslähtöisyyteen

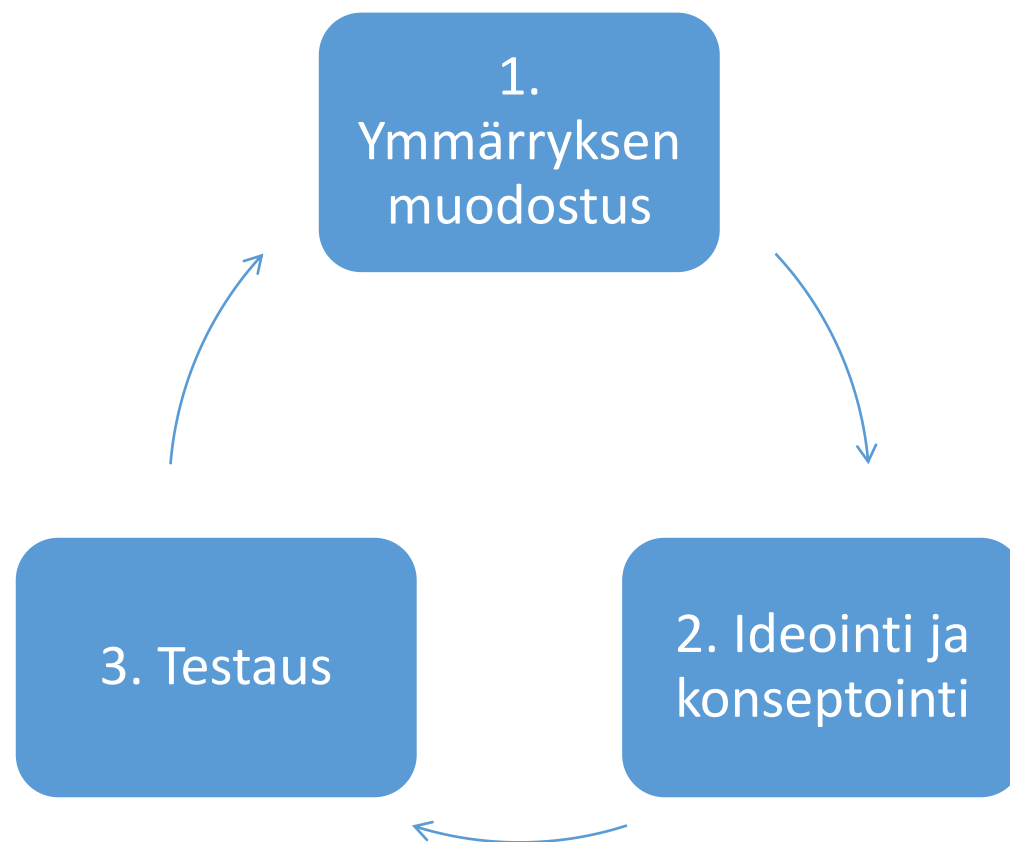
Miten työkalu kehitettiin?



Kehittämistehtävä

- Luoda visuaalinen analyysityökalu sosiaali- ja terveyspalvelujärjestelmän ja palvelujen kehittämiseen vaikuttavien keskeisten toimijoiden tunnistamiseen monitoimijuuden näkökulmasta

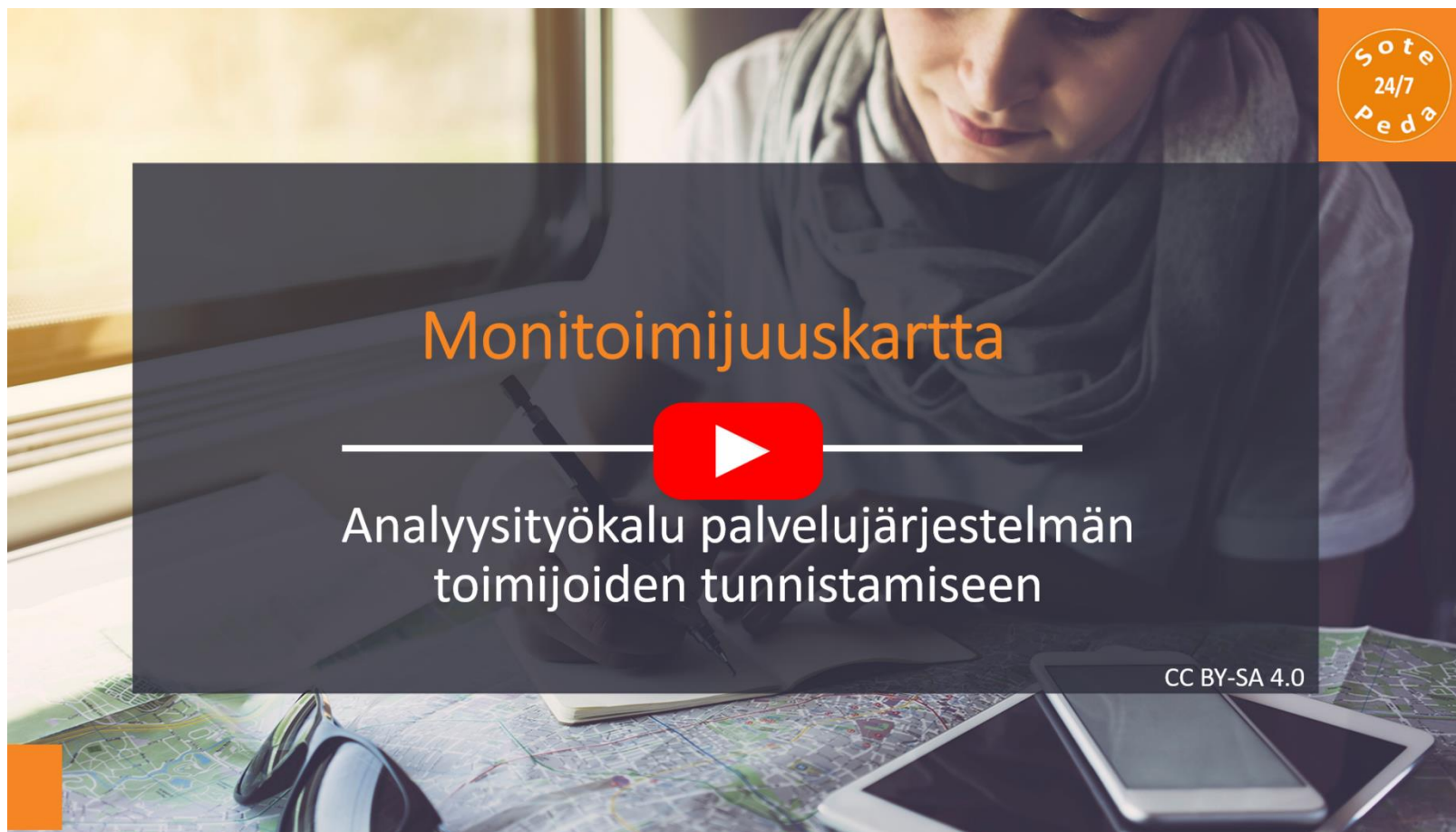
Kehittämisprosessin kulku



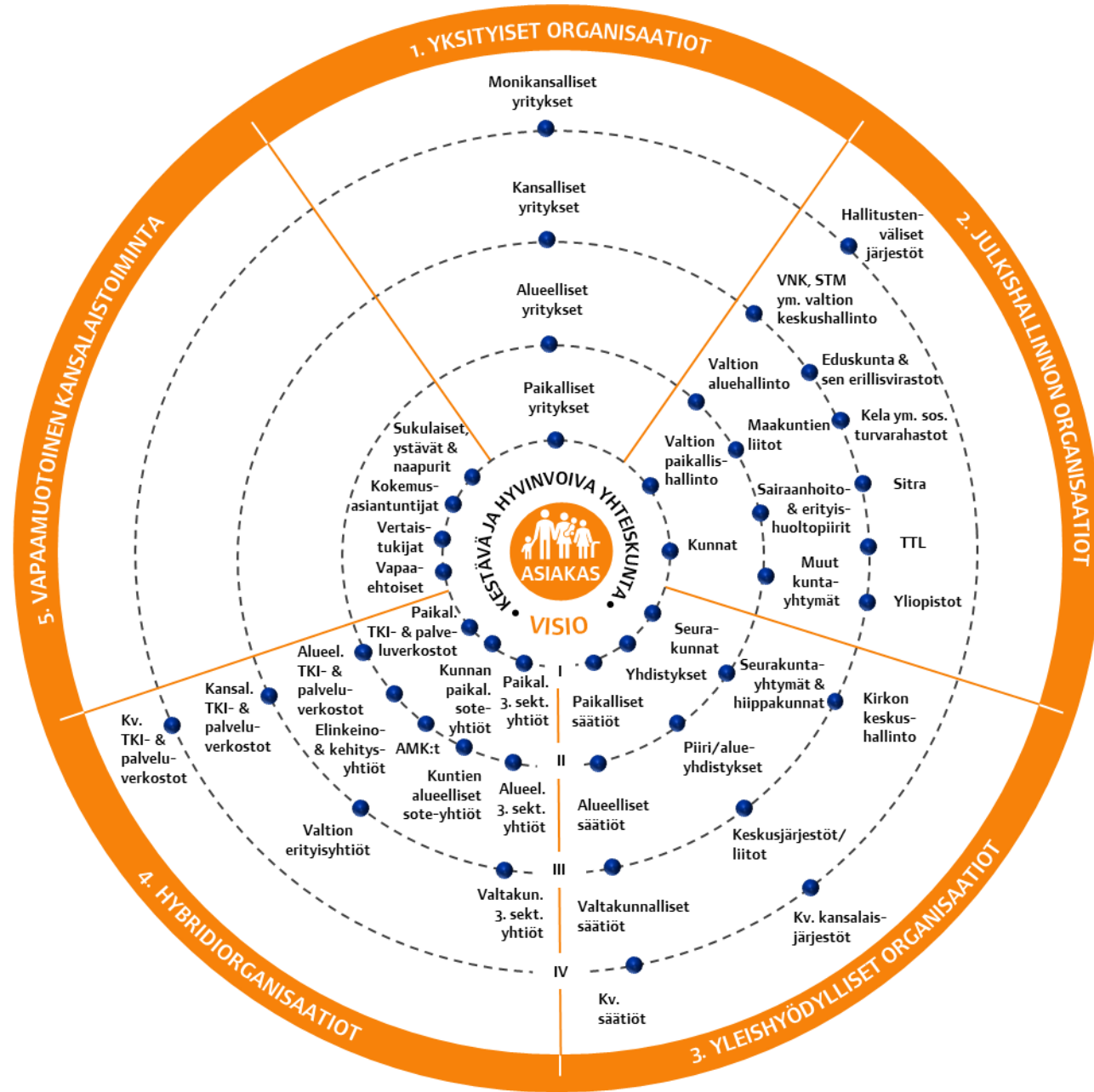
Millainen työkalu on?



Monitoimijuuskartan esittelyvideo



<https://youtu.be/DEdxh5LYPfc>



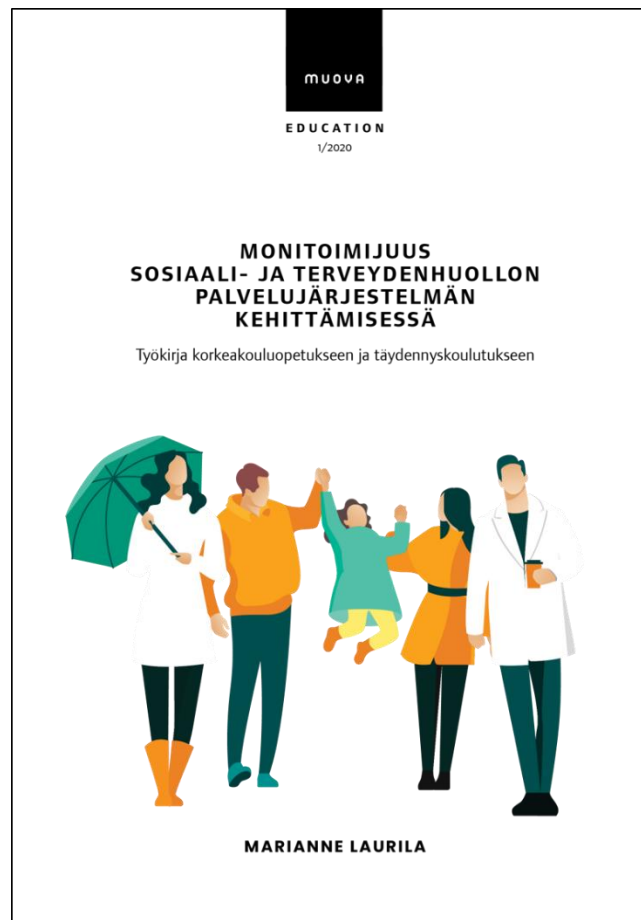
- I Paikallinen taso
- II Alueellinen taso
- III Kansallinen taso
- IV Kansainvälinen taso

Monitoimijuuskartan käyttäminen

- Lataa Monitoimijuuskartta -työkalu tietokoneellesi osoitteesta:
<https://urly.fi/1FO9>



Tutustu myös seuraaviin julkaisuihin:



<http://www.muova.fi/fi/yhteistyö/julkaisut/>

Kysymyksiä



Kiitos!

Marianne Laurila

Erikoistutkija, KTT

marianne.laurila@vamk.fi

+358 50 408 3819





PALVELUJÄRJESTELMÄN NYKYTILA JA TULEVAISUUS



PALVELUJÄRJESTELMÄN NYKYTILA JA TULEVAISUUS -TYÖKALU

Palvelujärjestelmän nykytila ja tulevaisuus työkalun avulla kuvataan kehitettäväksi valittuun palveluun esim. lasten ja nuorten hyvinvoinnin tukemiseen liittyvän palvelujärjestelmän yhteispalveluita.

Palvelujärjestelmä sisältää palvelut, niiden tuottajat ja käyttäjät sekä osapuolten välisen toiminnan ja vuorovaikutuksen.

Työkalu koostuu kahdesta osasta:

Ensimmäisessä kaaviossa (nykytila) tunnistetaan nykyisiä yhteisesti toteutettuja palveluita.

Toisessa kaaviossa (tulevaisuus) tunnistetaan näiden palveluiden kehittämisen ja toteuttamisen tapoja tulevaisuudessa.

SOVELLUSMAHDOLLISUUDET

- Palvelujärjestelmän nykytila ja tulevaisuus työkalua voidaan käyttää monitoimijaisesti palvelujärjestelmien tunnistamiseen esimerkiksi kunnan tai kuntaliiton alueella.
- Se soveltuu suurissa kaupungeissa kaupunginosan yhteispalveluiden tunnistamiseen.
- Työskentelyn kohteeksi voidaan valita yksi tunnistettu yhteistyössä toteutettava palvelu tai työskentelyä voidaan tehdä siten, että kaikki palvelut otetaan kehittämisen kohteeksi ryhmissä tai vuorotellen.



PALVELUJÄRJESTELMÄN NYKYTILA JA TULEVAISUUS -TYÖKALU

OSA 1



Yhteistyössä toteutetut palvelut



| | | |
|---|---|---|
| Palvelun nimi ja lyhyt kuvaus | Palvelun nimi ja lyhyt kuvaus | Palvelun nimi ja lyhyt kuvaus |
| Palvelun päätoteuttaja | Palvelun päätoteuttaja | Palvelun päätoteuttaja |
| Palvelun tuottamiseen osallistuneet tahot | Palvelun tuottamiseen osallistuneet tahot | Palvelun tuottamiseen osallistuneet tahot |

Käyttöohje

Yhteistyössä toteutetut palvelut

| | | |
|---|---|---|
| Palvelun nimi ja lyhyt kuvaus | Palvelun nimi ja lyhyt kuvaus | Palvelun nimi ja lyhyt kuvaus |
| Palvelun päätoteuttaja | Palvelun päätoteuttaja | Palvelun päätoteuttaja |
| Palvelun tuottamiseen osallistuneet tahot | Palvelun tuottamiseen osallistuneet tahot | Palvelun tuottamiseen osallistuneet tahot |

- Ensimmäisessä kaaviossa tunnistetaan yhteispalveluita, jotka edellyttävät usean eri toimijan yhteistyötä.
- Ensimmäiseksi kirjataan yhteispalvelun nimi ja lyhyt kuvaus.
- Seuraaviin ruutuihin kuvataan päätoteuttaja ja muut toteuttajat eli yhteistyökumppanit.
- Tehtävän aluksi sovitaan montako yhteispalvelua / ryhmä pyritään tunnistamaan.



PALVELUJÄRJESTELMÄN NYKYTILA JA TULEVAISUUS -TYÖKALU

OSA 2



Palvelun tuottamisen ja kehittämisen tavat tulevaisuudessa

Palvelun tuottamistavat:
Miten palvelun tuottajat
tekevät työtä tulevaisuudessa?

Palvelun käyttötavat: Miten
ihmiset voisivat käyttää
palvelua tulevaisuudessa?

Kirjoita tähän

kirjoita tähän

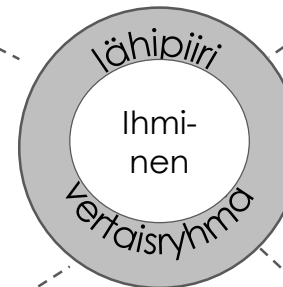
kirjoita tähän

Kirjoita tähän

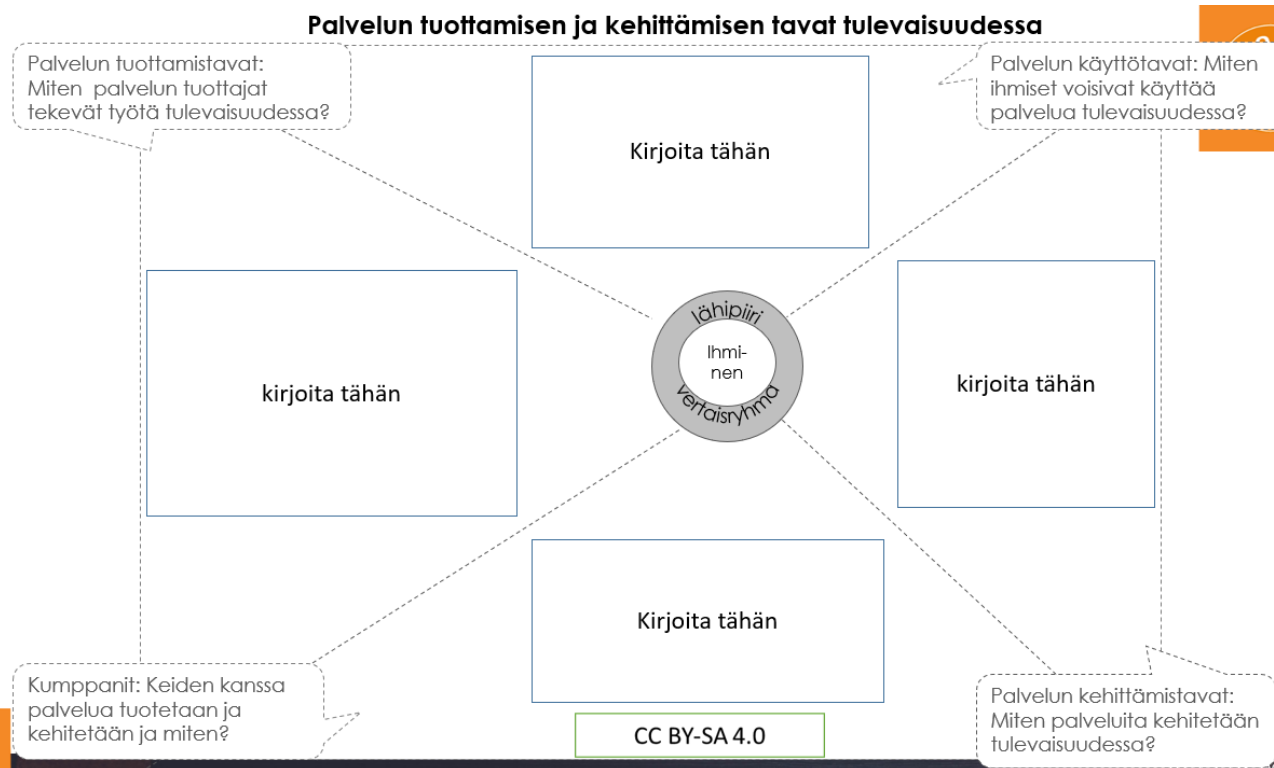
CC BY-SA 4.0

Kumppanit: Keiden kanssa
palvelua tuotetaan ja
kehitetään ja miten?

Palvelun kehittämistavat:
Miten palveluita kehitetään
tulevaisuudessa?



Käyttöohje



- Valitse kohdasta 1. yhteistyössä toteutettava palvelu pohdintasi kohteeksi.
- Työstetään tulevaisuuden nelikenttä:
 - **Palvelun tuottamistavat:** Miten palvelun tuottajat tekevät työtä tulevaisuudessa?
 - **Palvelun käyttötavat:** Miten ihmiset voisivat käyttää palvelua tulevaisuudessa?
 - **Kumppanit:** Keiden kanssa palvelua tuotetaan ja kehitetään ja miten?
 - **Palvelun kehittämistavat:** Miten palveluita kehitetään tulevaisuudessa?



TOIMINTAKONSEPTIN RAKENTAMISEN PROSESSI



TOIMINTAKONSEPTIN RAKENTAMISEN PROSESSI

- Toimintakonseptilla tarkoitetaan käsitettä, ideaa tai logiikkaa, jonka mukaan tietty kokonaisuus on rakentunut ja jonka mukaan tämä kokonaisuus toimii ja kehittyy.
- Toimintakonseptin rakentamisessa hyödynnetään erilaisia kehittämismenetelmiä.
- Toimintakonseptin ytimenä on toiminnan kohde, asia tai ilmiö, johon toiminnalla vaikutetaan sekä toiminnan tuloksena syntyvä tuotos.
- Toimintakonseptin rakentamisen prosessityökalu antaa kokonaiskuvan toimintakonseptin kehittämistoiminnasta ja siihen vaikuttavista tekijöistä.
- Työkalu kuvaa toiminnan kehittämisen vaiheet sekä siihen osallistuvat tahot ja niiden riippuvuudet.
- Toimintakonsepti rakennetaan kehitysprosessin analysoinnin kautta.

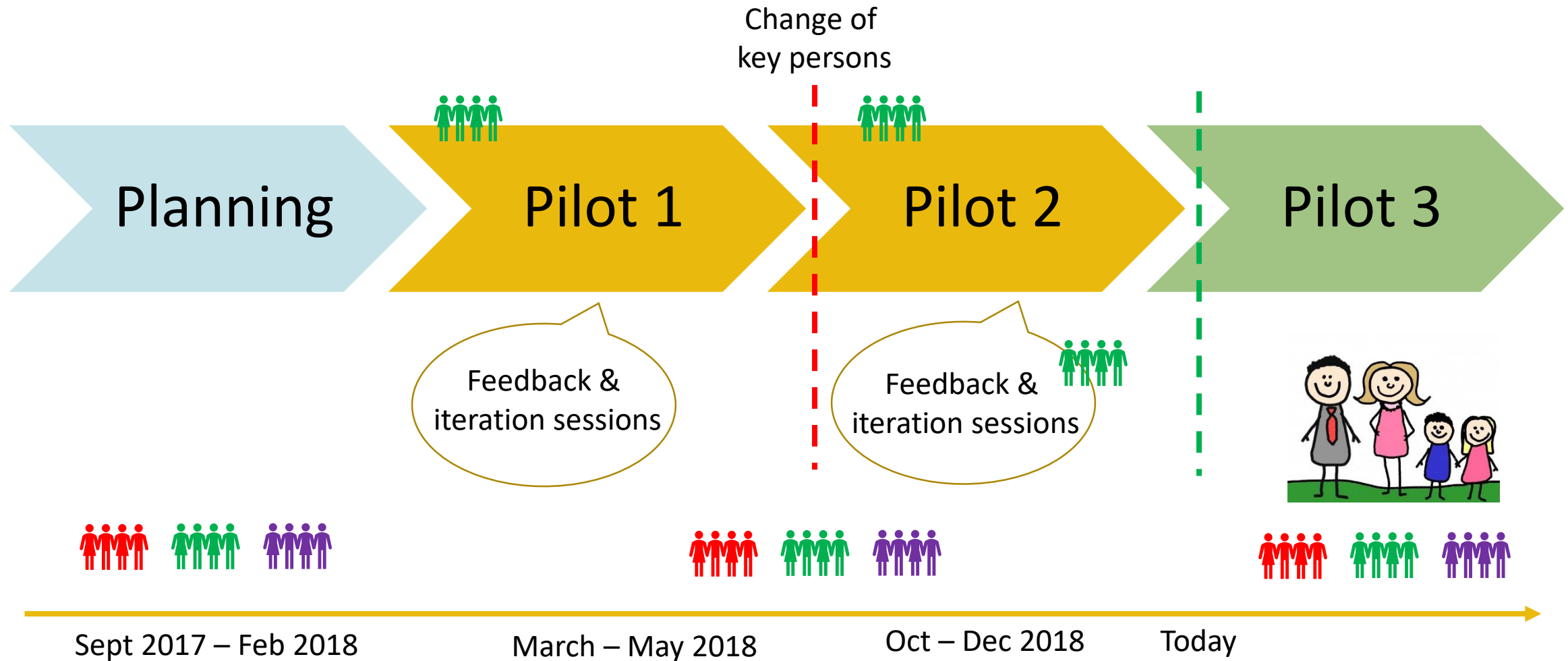
Toimintakonseptin rakentamisen prosessityökalu - Käyttöohje

1. Valitse kehittämisen kohde.
2. Anna kehitysprosessille nimi ja vaiheista se sopiviin kokonaisuuksiin toiminnan/kehityksen/ajan/tmv. mukaan.
3. Analysoi vaiheet toimijoiden, roolien, tehtävien, toimijoiden välisen vuorovaikutuksen, mittavien tekijöiden, tehtyjen päätösten, vaiheen tavoitteiden tai tulosten ja käytetyn digitaalisen alustan suhteen (kaikkia tekijöitä ei tarvitse ottaa mukaan analyysiin, jos se ei ole tarkoituksenmukaista).
 - **Toimijat:** ketä prosessin eri osa-alueilla on mukana?
 - **Roolit:** millaisia rooleja toimijoilla on eri osa-alueilla?
 - **Tehtävät:** millaisia tehtäviä vaiheissa on?
 - **Vuorovaikutus:** millaisia vuorovaikutuksia osa-alueilla on käytössä?
 - **Mittaaminen:** miten eri osa-alueiden toimintaa voi mitata
 - **Päätöksen teko:** mitä päätöksiä osa-alueilla tehdään?
 - **Tavoite/tulos:** millaisia tavoitteita tai tuloksia vaiheissa on?
 - **Digitaalinen alusta:** mitä digitaalista alustaa hyödynnetään yhteisessä kehittämisessä?

Digitaalisen palvelun tutkimuksellinen kehittäminen – Case etäneuvola

- Toimintakonseptin rakentamisen prosessityökalua on kehitetty aitojen kehittämisprosessien kautta.
- Kehittämisen kohde: **asiakaskeskeiset etäneuvolapalvelut.**
- Yhteistyössä Kanta-Hämeen sosiaali- ja terveysalan asiantuntijat, asiakkaat ja HAMK Smart tutkimusyksikkö.
- Yli kolmivuotinen prosessi, jossa kehitettiin etäneuvolapalveluita perheille.
- Kehittämisessä on ollut monia vaiheita, mutta kokonaiskuvan ymmärtämiseksi prosessia on huomioitu vain jokaisen vaiheen tärkeimmät asiat.
- Kehittäminen perustuu toimijoiden hyvään vuorovaikutukseen ja yhteiskehittämiseen, joka rakentuu edellisen vaiheen oppien pohjalta ja tähtää yhteisessä sovittuihin tavoitteisiin.

Work Flow of the Pilots



Etäneuvolapalveluiden kehittäminen perheille



Toimijat

Roolit

Tehtävät

Vuorovaikutus

Mittaaminen

Päätöksen teko

Tavoite/tulos

Digitaalinen alusta

| | Pilotit 1-2: tietosivusto, neuvolachat ja videopalvelu | Pilotti 3: neuvolachat | Palvelun vakiintuminen: neuvolachat ja videopalvelu | Käytön laajentuminen (*suunnitelma) |
|---------------------|--|---|---|--|
| Toimijat | <ol style="list-style-type: none"> 1. Tutkijat 2. Neuvoloiden A, B ja C terveydenhoitajat 3. Etäpalveluiden tekniset tuottajat 4. Anonyymit asiakkaat (perheet) | <ol style="list-style-type: none"> 1. Tutkijat 2. Neuvoloiden A ja B terveydenhoitajat 3. Neuvolachat -palvelun tekniset tuottajat 4. Kuntakohtaiset anonyymit asiakkaat (perheet) | <ol style="list-style-type: none"> 1. Neuvoloiden A ja B terveydenhoitajat 2. Neuvolachat- ja videopalvelun tekniset tuottajat 3. Kuntakohtaiset (anonyymit) asiakkaat (perheet) | <ol style="list-style-type: none"> 1. Neuvoloiden C, D, jne. terveydenhoitajat 2. Neuvolachat- ja videopalvelun tekniset tuottajat 3. (Anonyymit) asiakkaat (perheet) |
| Roolit | <ol style="list-style-type: none"> 1. Kehittämistyön koordinaattorit 2. Neuvolan etäpalveluiden asiantuntijat 3. Teknisen toteutuksen tuottajat 4. Etäpalveluiden käyttäjät | <ol style="list-style-type: none"> 1. Kehittämistyön koordinaattorit 2. Neuvolachat -palvelun asiantuntijat 3. Teknisen toteutuksen tuottajat 4. Neuvolachat -palvelun käyttäjät | <ol style="list-style-type: none"> 1. Neuvolachat ja videopalvelun asiantuntijat 2. Teknisen toteutuksen tuottajat 3. Neuvolachat- ja videopalvelun käyttäjät | <ol style="list-style-type: none"> 1. Neuvolachat ja videopalvelun asiantuntijat 2. Teknisen toteutuksen tuottajat 3. Neuvolachat ja videopalvelun käyttäjät |
| Tehtävät | <ol style="list-style-type: none"> 1. Työn koordinointi ja analysointi 2. Etäpalvelun tuottajat (asiakasrajapinta) 3. Palvelun tekninen toteutus 4. Etäpalveluiden käyttäminen | <ol style="list-style-type: none"> 1. Työn koordinointi ja analysointi 2. Neuvolachat -palvelun tuottajat (asiakasrajapinta) 3. Palvelun tekninen toteutus 4. Neuvolachat -palvelun käyttäminen | <ol style="list-style-type: none"> 1. Neuvolachat- ja videopalvelun tuottajat (asiakasrajapinta) 2. Palveluiden tekninen toteutus ja ylläpito 3. Neuvolachat- ja videopalvelun käyttäminen | <ol style="list-style-type: none"> 1. Neuvolachat- ja videopalvelun tuottajat 2. Palveluiden tekninen toteutus ja ylläpito 3. Neuvolachat- ja videopalvelun käyttäminen |
| Vuorovaikutus | <ol style="list-style-type: none"> 1. Palaverit 2. Sähköpostit 3. Puhelinkeskustelut | <ol style="list-style-type: none"> 1. Palaverit 2. Etäpalaverit 3. Sähköposti 4. Puhelinkeskustelut | <ol style="list-style-type: none"> 1. Palaverit 2. Etäpalaverit 3. Sähköposti 4. Puhelinkeskustelut | <ol style="list-style-type: none"> 1. Palaverit 2. Etäpalaverit 3. Sähköposti 4. Puhelinkeskustelut |
| Mittaaminen | <ol style="list-style-type: none"> 1. Asiakaspalaute 2. Palveluntuottajien palaute 3. Kannattavuuslaskemat 4. Etäpalvelun laadullinen ja määrällinen käyttö | <ol style="list-style-type: none"> 1. Asiakaspalaute 2. Palveluntuottajien palaute 3. Kannattavuuslaskemat 4. Neuvolachatin laadullinen ja määrällinen käyttö | <ol style="list-style-type: none"> 1. Asiakaspalaute 2. Palveluntuottajien palaute 3. Kannattavuuslaskemat 4. Neuvolachatin ja videopalvelun laadullinen ja määrällinen käyttö | <ol style="list-style-type: none"> 1. Asiakaspalaute 2. Palveluntuottajien palaute 3. Kannattavuuslaskemat 4. Neuvolachatin ja videopalvelun laadullinen ja määrällinen käyttö |
| Päätöksen teko | <ol style="list-style-type: none"> 1. Pilotin 1 arviointi 2. Pilotin 2 aloittaminen 3. Pilotin 2 arviointi | <ol style="list-style-type: none"> 1. Pilotin 3 aloittaminen 2. Pilotin 3 arviointi 3. Chat -palvelun ottaminen osaksi normaalia työtä | <ol style="list-style-type: none"> 1. Videopalvelun lisääminen chat -palvelun rinnalle 2. Tunnistautumisen lisääminen palveluun | <ol style="list-style-type: none"> 1. Uusien kuntien lisääminen chat -ja videopalveluun 2. Palvelun tuottaminen valtakunnallisesti |
| Tavoite/tulos | <ol style="list-style-type: none"> 1. Pilotti 1 & 2: etäpalvelun kehittäminen (tieto-osio, virtuaalisten palveluiden toteutus) 2. Pilottien käytön lisäarvon todentaminen 3. Palvelun tuottajien kokemus ja ymmärrys etäpalveluista | <ol style="list-style-type: none"> 1. Neuvolachat -palvelun onnistunut käyttöönotto asiakkaiden näkökulmasta 1. Neuvolachat -palvelun laajentuminen muihin kuntiin | <ol style="list-style-type: none"> 1. Neuvolachat- ja videopalveluiden tuottaminen on taloudellisesti ja teknisesti kannattavaa 2. Asiakaspalaute on positiivista | <ol style="list-style-type: none"> 1. Neuvolachat- ja videopalveluiden tuottaminen on taloudellisesti ja teknisesti kannattavaa valtakunnallisesti 2. Asiakaspalaute on positiivista |
| Digitaalinen alusta | <ol style="list-style-type: none"> 1. HAMK:n ylläpitämä tietosivusto 2. Kuntien kotisivut 3. Mobiilivaihderatkaisu 4. Teleoperaattorin verkko | <ol style="list-style-type: none"> 1. Kuntien kotisivut 2. Mobiilivaihderatkaisu 3. Teleoperaattorin verkko | <ol style="list-style-type: none"> 1. Kuntien kotisivut 2. Mobiilivaihderatkaisu 3. Teleoperaattorin verkko | <ol style="list-style-type: none"> 1. Kuntien kotisivut 2. Valtakunnallinen sivu neuvolachat ja videopalveluista 3. Mobiilivaihderatkaisu 4. Teleoperaattorin verkko |

2017 - 2018

2019 - 2020

2020 →

* Arvio: 2021 →

Aika

Neuvolachat on paikasta riippumaton nopea palvelu, jossa kysymyksiä voi esittää matalalla kynnyksellä

Terveystenhoitaja vastaa raskauteen, lasten ja äitien terveyteen ja perheen hyvinvointiin liittyviin kysymyksiin, antaa neuvoja ja ohjaa tarvittaessa muihin palveluihin



Sain nopean vastauksen eikä minun tarvinnut turvautua someen tai keskustelupalstoihin.

Asiakkaiden on helppo ottaa yhteys meihin terveydenhoitajiin



[This Photo](#) by Unknown Author is licensed under [CC BY](#)



Lisää monitoimijuus kehittämissyhteisöissä materiaaleista

- <https://digicampus.fi>
 - **SotePeda24/7 MOOC: Monitoimijuus kehittämissyhteisöissä 1 op**
 - **Sotepeda 24/7 oppimateriaalit: Monitoimijuusosaaminen**

SotePeda24/7 Opettajaverkosto



Opettajaverkosto koostuu opettajista, jotka ottavat SotePeda24/7 opintokokonaisuuksia omille opintojaksoille pilotoitavaksi. Opettajaverkostossa voi olla myös työelämänedustajia, joille on hyötyä oppimateriaalista. Verkostossa on tarkoitus saada vertaistukea opintomateriaalin hyödyntämisessä sekä levittää parhaita käytäntöjä ja arvioida tuotettuja sisältöjä yhdessä SotePedalaisten kanssa.



Sähköpostilistalla olevat Opettajaverkoston jäsenet saavat kutsut Opettajaverkoston tapahtumiin sekä infoa pilotointeihin liittyen.

Ilmoittaudu sähköpostilistalle:
jenni.viljanen@laurea.fi

Syksyn webinaarit:

Mitä?
Missä?
Milloin?

Sisältö

- esitellään SotePedan oppimateriaaleja
- käydään läpi DigiCampusta
- on mahdollisuus esittää kysymyksiä
- jaetaan kokemuksia

HUOM! Otamme mielellään vastaan toiveita ja ehdotuksia syksyn Opettajaverkoston webinaarien sisällöstä!

Aikataulu

24.8.2020 ✓
15.9.2020
22.10.2020
19.11.2020
10.12.2020

Zoomissa aina klo 9.00-10.30





Opettajaverkosto

Syksyn 2020 huippuwebinaarit! Tule mukaan ja kerro verkostollesikin!

Tervetuloa
 SOTEPEDA 24/7 -HANKKEEN
 TULOSSEMINAARIIN
6.10.2020 KLO 9-15

SEMINAARI PIDETÄÄN ZOOMISSA. ILMOITTAUDU
 MUKAAN [NETTISIVUILTA](#) TAI SUORAAN TÄSTÄ:
 ILMOITTAUTUNEILLE LÄHETETÄÄN LINKKI SEMINAARIIN.

@SOTEPEDA247 WWW.SOTEPEDA247.FI

CASE: COVID-19 TIEDONHALLINNAN TILANNEKUVAN LUOMINEN JA TIEDOLLA JOHTAMINEN - VESA JORMANAINEN, THL
HANKKEEN MERKITYS - ILMARI HYVÖNEN, OKM
TULEVAISUUDEN SOTEDIGI-NÄKYMÄT*EETTINEN TOIMINTAMALLI
MONITOIMIJUUS*MOOCIT*MIKROT*DIGITAALINEN LIVING LAB
AVOIN OPPIMATERIAALI*PEKAKORTIT*OSAAMISMERKIT
VIRTUAALINEN PULMAHUONE*DIGITAALINEN SIMULAATIO

**IHMISLÄHTÖINEN SOTE
 SOTE-ALAN 7.10.2020
 PALVELUMUOTOILUN 10-15
 SEMINAARI**

Kuinka soten palveluista tehdään saumattomia, tehokkaita ja käyttäjäystävällisiä? Tule kuulemaan maan parhaita soten palvelumuotoilun asiantuntijoita. Seminaarissa esitellään sote-sektorille tehtyjä palvelumuotoilun case-esimerkkejä. Seminaari on maksuton ja se järjestetään Zoomissa. Ilmoittaudu mukaan [nettisivuilta](#) tai suoraan tästä:

@SOTEPEDA247 WWW.SOTEPEDA247.FI

**PUHUIJINA MM. NHG-KAUFMANN: PETRA JÄNTTI
 HELLON: JUHA KRONQVIST
 SOLITA: LIISA KONTIO & SANU VALLINAHO**

Sote 24/7 Peda

**ILMAINEN
 VAHVISTA DIGISOTE-
 OSAAMISTA
 -WEBINAARISARJA**

TIISTAISIN KLO 14-15 (29.9. klo 13-15)

25.8.2020 SOTEDIGITALISAATION AVOIMET OPPIMATERIAALIT - SOTEPEDA 24/7 -HANKKEEN YLEISESITTELY
MONITOIMIJUUSTYÖKALUT
 1.9.2020 **DIGISOTEN ETIIKKA** Huom! klo 13-15
 29.9.2020 **DIGISOTEN ETIIKKA**
 27.10.2020 **PALVELUMUOTOILU SOTESSA**
 3.11.2020 **DIGISOTE OSAAMISEN MÄÄRITTELY**
 17.11.2020 **TIEDOLLA JOHTAMINEN**
 1.12.2020 **TYÖELÄMÄSSÄ OPPIMINEN 24/7**

Liity webinaariin:
<https://urly.fi/1FBf>

@SotePeda247 #sotepeda247
 SOTE-PEDA 24/7

Lue lisää hankkeesta: www.sotepeda247.fi

Keskustelua





www.sotepeda247.fi

 @SotePeda247 #sotepeda247

 SOTE-PEDA 24/7

Seuraa
meitä!



Kiitos!

Outi Ahonen

Projektipäällikkö, TtT,

outi.ahonen@laurea.fi

+400 7705 320

